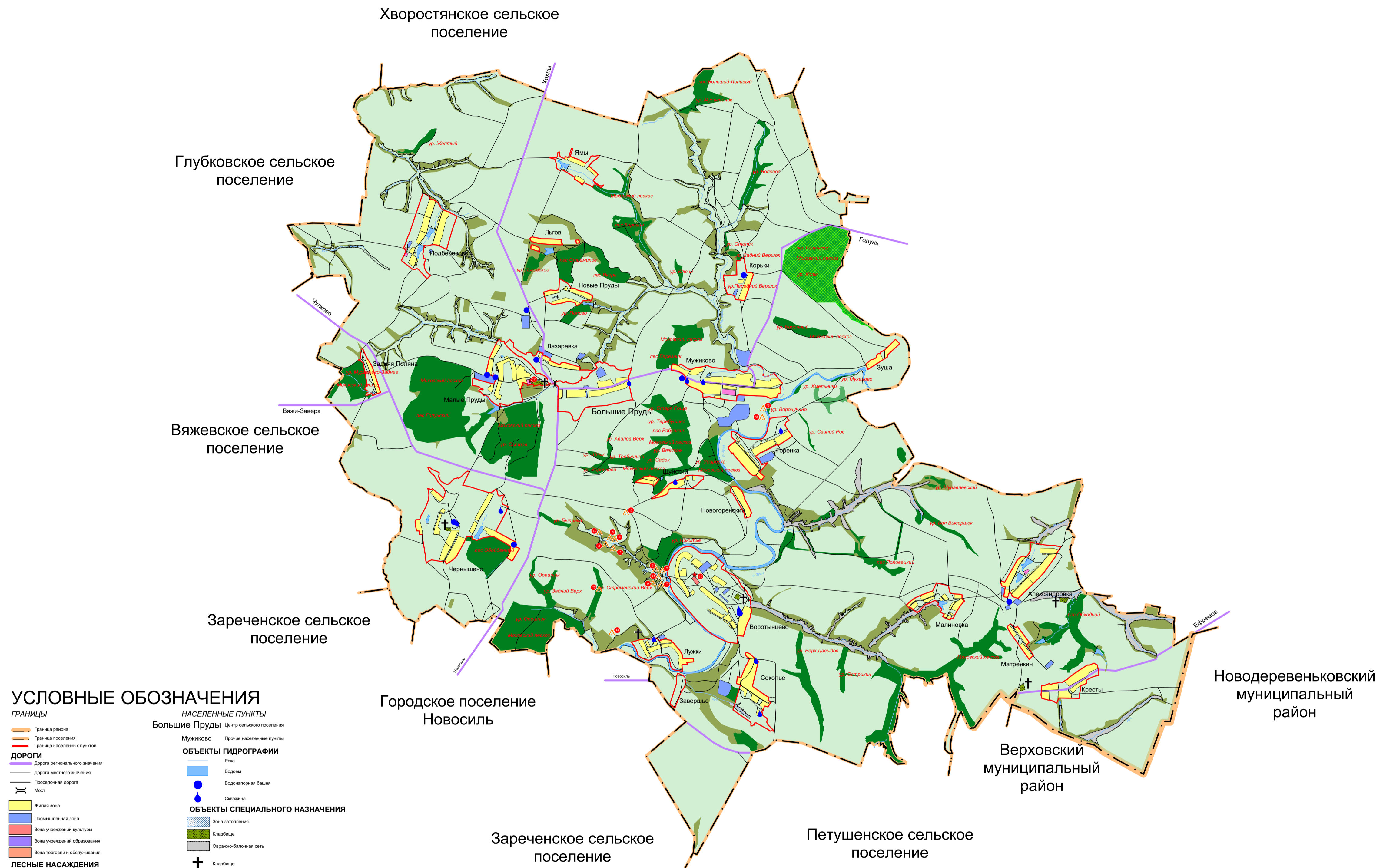


Генеральный план Прудовского сельского поселения Новосильского муниципального района Орловской области "Карта размещения объектов историко-культурного наследия"



УСЛОВНЫЕ ОБОЗНАЧЕНИЯ

- ГРАНИЦЫ**
- Граница района
 - Граница поселения
 - Граница населенных пунктов
- ДОРОГИ**
- Дорога регионального значения
 - Дорога местного значения
 - Проектируемая дорога
 - Мост
- ЖИЛАЯ ЗОНА**
- Жилая зона
 - Промышленная зона
 - Зона укреплённой культуры
 - Зона укреплённой образования
 - Зона торговли и обслуживания
- ЛЕСНЫЕ НАСАЖДЕНИЯ**
- Урочище
 - Сад
 - Луг
- НАСЕЛЕННЫЕ ПУНКТЫ**
- Большие Пруды - Центр сельского поселения
 - Мужиково - Прочие населенные пункты
- ОБЪЕКТЫ ГИДРОГРАФИИ**
- Речка
 - Водоем
 - Водонапорная башня
 - Скважина
- ОБЪЕКТЫ СПЕЦИАЛЬНОГО НАЗНАЧЕНИЯ**
- Зона заповедия
 - Кладбище
 - Сравочно-балочная сеть
 - Кладбище

- ОБЪЕКТЫ ИСТОРИКО-КУЛЬТУРНОГО НАСЛЕДИЯ**
- ▲ Памятник археологии
 - ★ Памятник истории (Братская могила советских воинов 1941-1943 гг.)
 - Городище Ворютичицево-1 Большое РЖВ, 2-й пол. 1 тыс. до н.э., 4-7 вв., 11-13 вв., 14-17 вв.
 - Городище Ворютичицево-1 Малое, 11-13 вв., 14-17 вв.
 - Селище Ворютичицево-1, 4-7 вв., 13-15 вв.
 - Селище Ворютичицево-2, 14-17 вв.
 - Селище Ворютичицево-3, 4-7 вв., 14-17 вв.
 - Селище Ворютичицево-4, 14-17 вв.
 - Селище Ворютичицево-5, РЖВ, 2 пол. 1 тыс. до н.э.
 - Селище Ворютичицево-6, 14-17 вв.
 - Селище Ворютичицево-7, 14-17 вв.
 - Селище Ворютичицево-8, 4-7 вв., 9-10 вв., 11-13 вв.
 - Стрелецкая башня Ворютичицево, 14-15 вв.
 - Городище Мужиково, РЖВ, 14-16 вв.
 - Селище Мужиково, РЖВ, 14-16 вв.
 - Селище Фитюхино гора, 14-16 вв.
 - Селище Стратинский вершок (рекреативный завод-3) РЖВ, нач. н.э., 14-15 вв., 16-17 вв.
 - Братская могила советских воинов, 1942-1943 гг.

					2019 год		
					Валухов Р.В.		
Изм.	Коп.	Лист	№Док	Подпись	Дата		
ГАП	Смирнова					Генеральный план Прудовского сельского поселения Новосильского района Орловской области	Стадия
ГИП	Андрева					ГП	Лист
Архитектор	Мещерина						Листов
Инженер	Игнорова						
Инженер	Веряжников					Карта размещения объектов историко-культурного наследия	
						30/2028, г. Орел, ул. Октябрьская, д.27, пом. 6, оф. 203 тел.: (4862)63-27-11	ООО "НАДИР" 30/2028, г. Орел, ул. Октябрьская, д.27, пом. 6, оф. 203 тел.: (4862)63-27-11