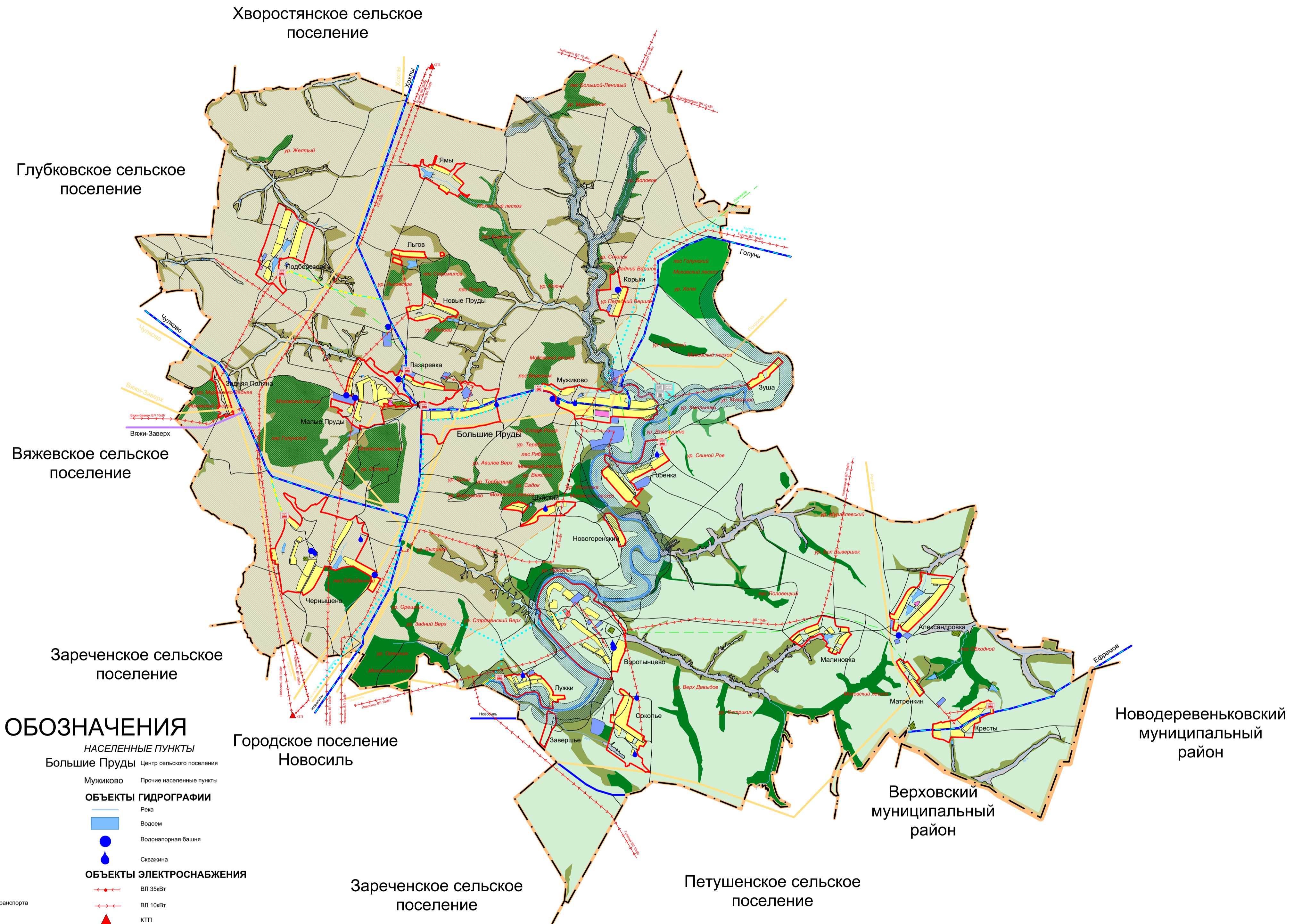


Генеральный план Прудовского сельского поселения Новосильского муниципального района Орловской области "Карта развития сетей инженерно-технического обеспечения и объектов транспортной инфраструктуры"



УСЛОВНЫЕ ОБОЗНАЧЕНИЯ

- ГРАНИЦЫ**
- Граница района
 - Граница поселения
 - Граница населенных пунктов
- ДОРОГИ**
- Дорога регионального значения
 - Дорога местного значения
 - Проектная дорога
 - Мост
 - Проектная дорога местного значения
 - Ремонт дорог
 - Проектный автобусный маршрут
 - Проектная остановка общественного транспорта
- ЖИЛЬЯ И ЗОНА**
- Жилая зона
 - Промышленная зона
 - Зона учреждений культуры
 - Зона учреждений образования
 - Зона торговли и обслуживания
- ЛЕСНЫЕ НАСАЖДЕНИЯ**
- Урочище
 - Сад
 - Луг
- ОБЪЕКТЫ СПЕЦИАЛЬНОГО НАЗНАЧЕНИЯ**
- Водоохранная зона
 - Зона затопления
 - Кладбище
- ИНЖЕНЕРНО-СТРОИТЕЛЬНЫЕ УСЛОВИЯ**
- Зона незначительного осложнения суффозионных и эрозийных процессам
 - Территория подверженная эрозийным процессам
- НАСЕЛЕННЫЕ ПУНКТЫ**
- Большие Пруды - Центр сельского поселения
 - Мужиково - Прочие населенные пункты
- ОБЪЕКТЫ ГИДРОГРАФИИ**
- Река
 - Водоем
 - Водонапорная башня
 - Скважина
- ОБЪЕКТЫ ЭЛЕКТРОСНАБЖЕНИЯ**
- ВЛ 35кВТ
 - ВЛ 10кВТ
 - КТП
- ОБЪЕКТЫ ГАЗОСНАБЖЕНИЯ**
- Газопровод
 - Проектный газопровод
- ОБЪЕКТЫ СВЯЗИ**
- ВОЛС

					2019 год			
					Валуков Р.В.			
Изм.	Кол.	Лист	№ Док	Подпись	Дата			
ГАП	Смирнова							
ГИП	Андреева							
Архитектор	Мещерина							
Инженер	Игннова							
Инженер	Верихников							
Генеральный план Прудовского сельского поселения Новосильского района Орловской области						Стадия ГП	Лист 1	Листов 1
Карта развития сетей инженерно-технического обеспечения и объектов транспортной инфраструктуры						30/2028, г. Орел, ул. Октябрьская, д.27, пом. 6, оф. 203 тел.: (4862)63-27-11	ООО "НАДИР" 30/2028, г. Орел, ул. Октябрьская, д.27, пом. 6, оф. 203 тел.: (4862)63-27-11	